

DOCTOR STRANGE

EL HECHICERO SUPREMO

EN LOS CÓMICS,
MÁS ALLÁ DEL CINE

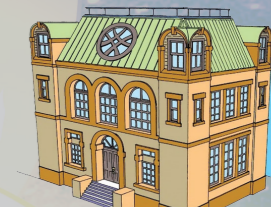
LOS ALIADOS



El Anciano
o 'The Ancient One'
Conocido también como Yao, nació hace milenios en el Tíbet, es el maestro místico y mentor de Strange.

Wong
Es un monje tibetano leal a Stephen Strange. Sus ancestros han servido al Anciano por varias generaciones.

BASE DE OPERACIONES



Sanctum Sanctorum
Ubicado en Bleecker Street en Greenwich Village, Nueva York.

LOS ADVERSARIOS



Dormammu
Nacido hace miles de años en la dimensión de las poderosas entidades de energía llamadas Faltine, Dormammu y su hermana gemela más joven, Umar, reunieron materia para sí mismos; fueron expulsados de su dimensión.



El Señor Miseria
Este ser mágico fue creado por Doctor Strange y fue a quien depositó todo el dolor y sufrimiento que le causaba el uso de la magia. Se guardaba en el sótano del Sanctum Sanctorum, por lo que se conoció como 'La Cosa en el Sótano'.

LOS CREADORES



Steve Ditko
(1927-2018)
Dibujante de Marvel, también conocido por ser el creador de Spider-Man.



Stan Lee
(1922-2018)
Es el creador de casi todo el Universo Marvel junto con el dibujante Jack Kirby.



Strange Tales #110 (Primera aparición)
El Dr. Strange, neurocirujano brillante pero arrogante, hasta que un accidente le paralizó las manos. Al fallarle la medicina moderna viajó a Tíbet, donde fue entrenado por el Anciano, su tutor. Curó sus manos y se convirtió en Maestro de las Artes Místicas.

LAS VERSIONES DE DR. STRANGE

1966




Strange Tales #146
En este cómic, Strange aparece junto a Nick Fury, agente jefe de la organización SHIELD.

1969




Dr. Strange #177
Stephen Strange pierde su capa y su amuleto. Para derrotar al villano Asmodeus, Strange toma una nueva apariencia.

1972




Marvel Premiere #3
Strange lucha en forma astral contra su enemigo Nightmare. Cómic con dibujos de Barry Windsor-Smith.

1973



Marvel Premiere #9
Después de luchar contra demonios, Strange llega a las Criptas de Kaa-U, donde el Anciano está prisionero.

1976



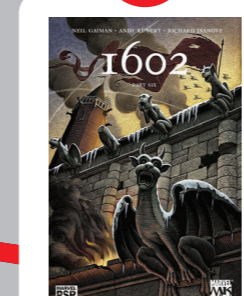
Doctor Strange #13
Strange es el único sobreviviente de la Tierra. Busca el reino de la Eternidad y llega a la Dimensión de los Sueños.

1979



What if? #18
Strange renuncia al tutelaje de El Anciano para juntarse con Mordo, el mago del mal.

2004




1602 #6
El escritor Neil Gaiman hizo una versión Isabelina del Universo Marvel. Strange es el hechicero oficial de la Reina

2006



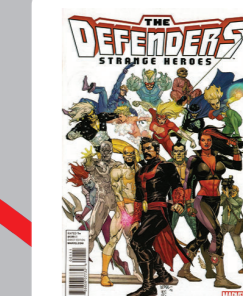
The Oath
Al hacer una investigación paranormal, Strange hará viajes a confines interdimensionales inexplorados.

2007



Bullet Points #4
En esta dimensión, las manos dañadas de Strange son reemplazadas por unas como las de Wolverine.

2011



Defenders: Strange Heroes #1
Strange funda esta agrupación y lidera batallas con villanos imposibles.

RELACIONES Y FILIACIONES

